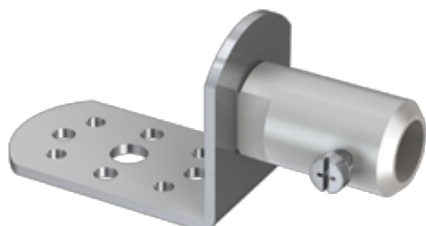


Bestellnummer: 490 586

Bezeichnung: Befestigungswinkel, V2A, mit Lochbild
und Befestigungsbuchse, Alu, für Ø 16 mm GFK



Verpackungseinheit:
25 Stück

Änderungen und Irrtümer behalten wir uns vor.
Die Abbildungen sind unverbindlich.

Beschreibung:

Befestigungswinkel 90° mit Lochbild und Aufnahme (Befestigungsbuchse) für GFK-Vollstab.

Befestigungswinkel:	Edelstahl V2A
Abmessungen Befestigungsplatte:	70 x 50 x 40 mm / 3 mm (Länge x Höhe x Tiefe / Stärke)
Lochbild Befestigungsplatte:	[1x] Ø 10,5 mm, [4x] Ø 6,5 mm, [4x] Ø 5,4 mm
Befestigungsbuchse:	Aluminium, Ø 25 mm
Bohrung Buchse:	Ø 16 mm (GFK-Vollstab)